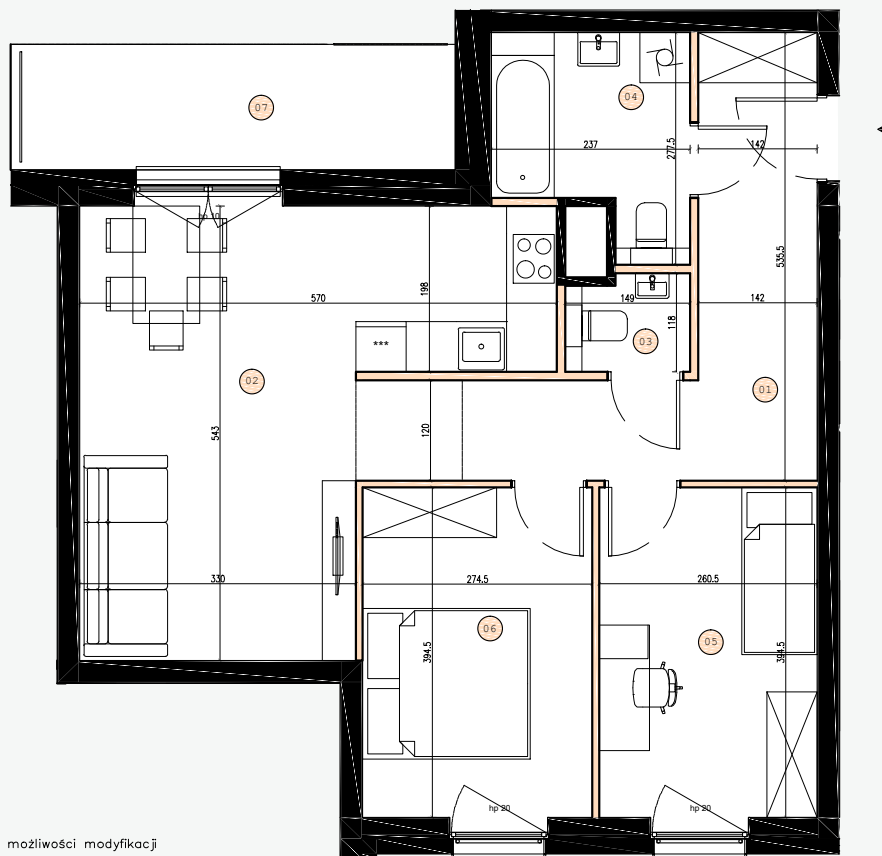


MIESZKANIE: 1_B-02

PIĘTRO: 1

POKOJE: 3

63.4 M²

— Ściany bez możliwości modyfikacji

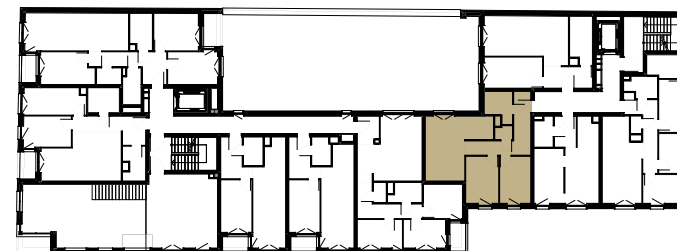
— Ściany działowe

hp Wysokość parapetu



1. Wymiary pomieszczeń, lokalizację przyborów sanitarnych i inne podano na podstawie projektu budowlanego. W toku budowy mogą wystąpić różnice w stosunku do stanu wynikającego z projektu, wynikające ze specyfiki prac budowlanych.
2. Powierzchnia jest obliczona w świetle pionowych przegród w stanie wykończonym, przy uwzględnieniu tynków i okładzin o grubości 1 cm, na poziomach podłogi bez uwzględnienia listew przypodłogowych, progów itp. Wymiary są podane w stanie bez wykończenia.
3. Powierzchnia użytkowa lokali oraz pomieszczeń określona jest na podstawie rozporządzenia Ministra Transportu, Budownictwa i Gospodarki Morskiej z dnia 25.04.2012 r. w sprawie szczegółowego zakresu i formy projektu budowlanego oraz przy uwzględnieniu treści Polskiej Normy PN-ISO 9836. Powierzchnia użytkowa uwzględnia powierzchnię elementów nadających się do demontażu i rozbiórki (rury, kanały i ścianki działowe), nie uwzględnia natomiast powierzchni otworów na drzwi i okna oraz nisze w elementach zamykających.

JN 190



Mieszkanie nr 1_B-02

Piętro 1

3 pokoje

Lp.	Nazwa pomieszczenia	Pow.
1	Przedpokój	12.5 m ²
2	Salon z aneksem kuchennym	22.7 m ²
3	WC	1.7 m ²
4	Łazienka	5.4 m ²
5	Sypialnia	10.3 m ²
6	Sypialnia	10.8 m ²
Powierzchnia użytkowa		63.4 m ²

7	Taras	7.7 m ²

BIURO SPRZEDAŻY:

ul. Jedności Narodowej 192

50-302 Wrocław

tel.: +48 695 224 081

email: sprzedaz@jn190.pl