

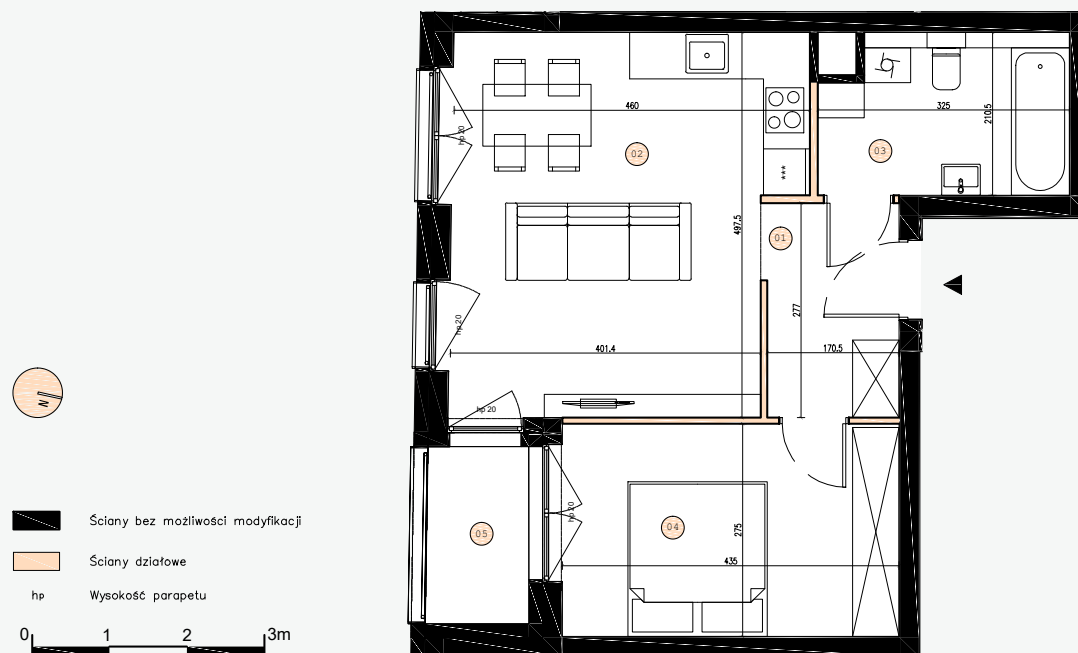
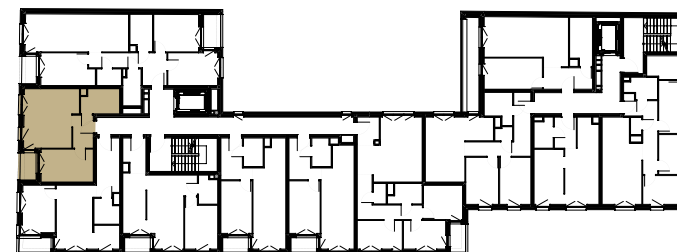
MIESZKANIE: 2\_A-02


PIĘTRO: 2

POKOJE: 2

44.6 M<sup>2</sup>

JN 190



 Ściany bez możliwości modyfikacji

 Ściany działowe

hp Wysokość parapetu

0 1 2 3m

1. Wymiary pomieszczeń, lokalizację przyborów sanitarnych i inne podano na podstawie projektu budowlanego. W toku budowy mogą wystąpić różnice w stosunku do stanu wynikającego z projektu, wynikające ze specyfiki prac budowlanych.

2. Powierzchnia jest obliczona w świetle pionowych przegród w stanie wykończonym, przy uwzględnieniu tynków i okładzin o grubości 1 cm, na poziomie podłogi bez uwzględnienia listew przypodłogowych, progów itp. Wymiary są podane w stanie bez wykończenia.

3. Powierzchnia użytkowa lokali oraz pomieszczeń określona jest na podstawie rozporządzenia Ministra Transportu, Budownictwa i Gospodarki Morskiej z dnia 25.04.2012 r. w sprawie szczegółowego zakresu i formy projektu budowlanego oraz przy uwzględnieniu treści Polskiej Normy PN-ISO 9836. Powierzchnia użytkowa uwzględnia powierzchnię elementów nadających się do demontażu i rozbiórki (rury, kanały i ścianki działowe), nie uwzględnia natomiast powierzchni otworów na drzwi i okna oraz nisze w elementach zamykających.

## Mieszkanie nr 2\_A-02 Piętro 2 2 pokoje

Lp.	Nazwa pomieszczenia	Pow.
1	Przedpokój	4.8 m <sup>2</sup>
2	Salon z aneksem kuchennym	21.3 m <sup>2</sup>
3	Łazienka	6.5 m <sup>2</sup>
4	Sypialnia	12 m <sup>2</sup>
Powierzchnia użytkowa		44.6 m <sup>2</sup>
-----		
5	Loggia	2.7 m <sup>2</sup>

BIURO SPRZEDAŻY:

ul. Jedności Narodowej 192

50-302 Wrocław

tel.: +48 695 224 081

email: [sprzedaz@jn190.pl](mailto:sprzedaz@jn190.pl)