

MIESZKANIE: 2\_B-01

PIĘTRO: 2

POKOJE: 2

53 M<sup>2</sup>

Ściany bez możliwości modyfikacji

Ściany działowe

hp Wysokość parapetu

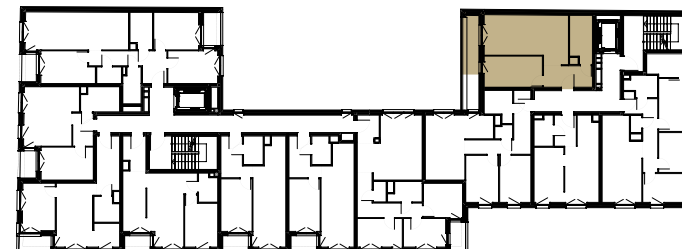


1. Wymiary pomieszczeń, lokalizację przyborów sanitarnych i inne podano na podstawie projektu budowlanego. W toku budowy mogą wystąpić różnice w stosunku do stanu wynikającego z projektu, wynikające ze specyfiki prac budowlanych.

2. Powierzchnia jest obliczona w świetle pionowych przegród w stanie wykończonym, przy uwzględnieniu tynków i okładzin o grubości 1 cm, na poziomie podłogi bez uwzględnienia listew przypodłogowych, progów itp. Wymiary są podane w stanie bez wykończenia.

3. Powierzchnia użytkowa lokali oraz pomieszczeń określona jest na podstawie rozporządzenia Ministra Transportu, Budownictwa i Gospodarki Morskiej z dnia 25.04.2012 r. w sprawie szczegółowego zakresu i formy projektu budowlanego oraz przy uwzględnieniu treści Polskiej Normy PN-ISO 9836. Powierzchnia użytkowa uwzględnia powierzchnię elementów nadających się do demontażu i rozbiórki (rury, kanały i ściany działowe), nie uwzględnia natomiast powierzchni otworów na drzwi i okna oraz nisze w elementach zamykających.

JN 190



## Mieszkanie nr 2\_B-01 Piętro 2 pokoje

1	Przedpokój	7.4 m <sup>2</sup>
2	Salon z aneksem kuchennym	25.6 m <sup>2</sup>
3	Łazienka	7.3 m <sup>2</sup>
4	Sypialnia	12.7 m <sup>2</sup>
Powierzchnia użytkowa		53 m <sup>2</sup>
-----		
5	Loggia	5.1 m <sup>2</sup>

BIURO SPRZEDAŻY

ul. Jedności Narodowej 192

50-302 Wrocław

tel.: +48 695 224 081

email: [sprzedaz@jn190.pl](mailto:sprzedaz@jn190.pl)