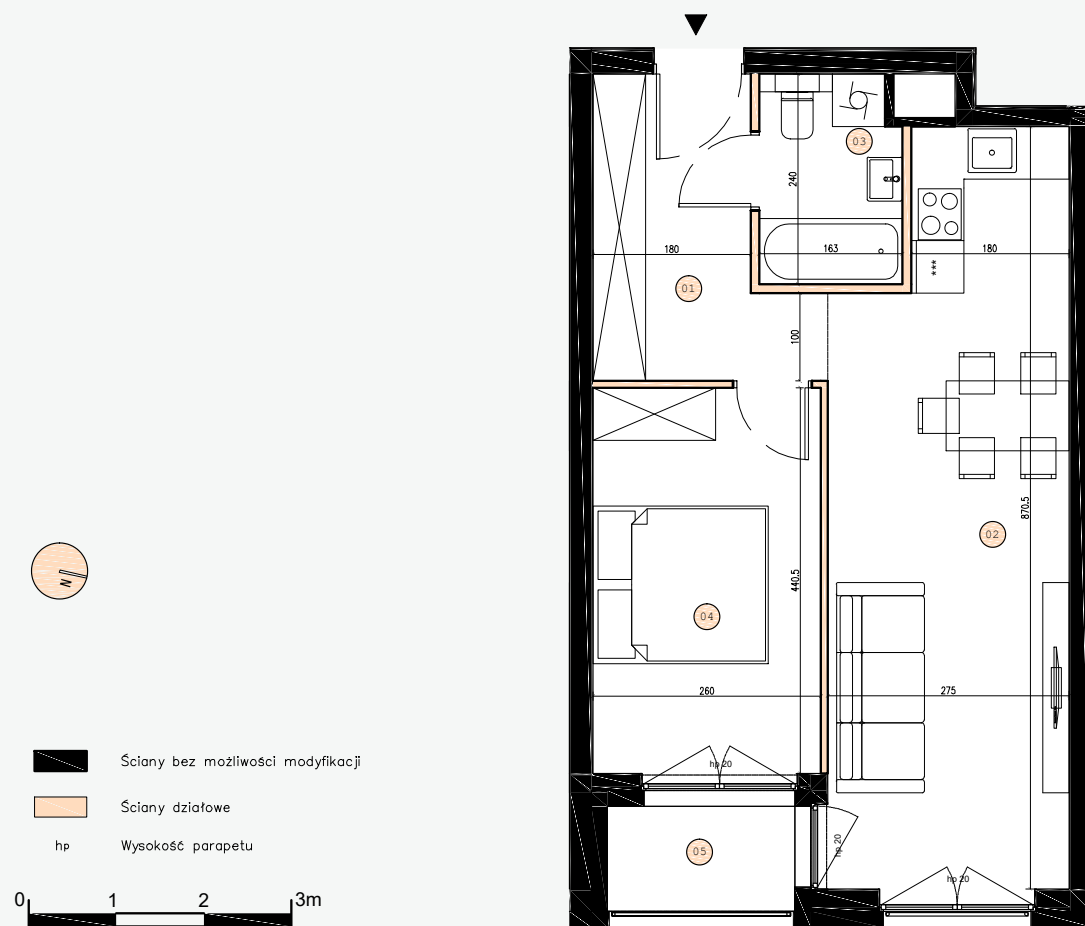


EBEN: 3\_A-06

BODEN: 3

RÄUME: 2

44.6 M<sup>2</sup>

1. Die Abmessungen der Räume, die Platzierung von Sanitärutensilien und Sonstiges richten sich nach der Bauausführung. Im Laufe der Bauausführung kann es zu Abweichungen in Bezug auf den konstruktionsbedingten Zustand kommen, die sich aus der Besonderheit von Bauwerken ergeben.

2. Die Fläche wird unter Berücksichtigung der senkrechten Trennwände im fertigen Zustand unter Berücksichtigung von 1 cm Putz und Verkleidung in Bodenhöhe ohne Berücksichtigung von Sockelleisten, Schwellen etc. berechnet. Maße sind im Rohzustand angegeben.

3. Die Nutzfläche von Grundstücken und Räumen wird auf Grundlage der Verordnung des Ministers für Verkehr, Bau und Seewirtschaft vom 25. April 2012 über den näheren Umfang und die Form der Bauausführung und unter Berücksichtigung des Inhalts bestimmt die polnische Norm PN-ISO 9836. Die Nutzfläche umfasst die Oberfläche der Elemente, die für die Demontage und den Abbruch geeignet sind (Rohre, Kanäle und Trennwände), berücksichtigt jedoch nicht die Fläche der Öffnungen für Türen und Fenster und Nischen beim Schließen Elemente.

JN 190



### Wohnung Nummer 3\_A-06 Boden 3 2 Zimmer

1	Saal	7.2 m <sup>2</sup>
2	Wohnzimmer mit Küchenzeile	22.1 m <sup>2</sup>
3	Badezimmer	3.8 m <sup>2</sup>
4	Schlafzimmer	11.5 m <sup>2</sup>
Nutzfläche		44.6 m <sup>2</sup>

5	Loggia	2.3 m <sup>2</sup>
---	--------	--------------------

VERTRIEBSBÜRO

ul. Jedności Narodowej 192  
50-302 Wrocław

tel.: +48 695 224 081

email: [sprzedaz@jn190.pl](mailto:sprzedaz@jn190.pl)