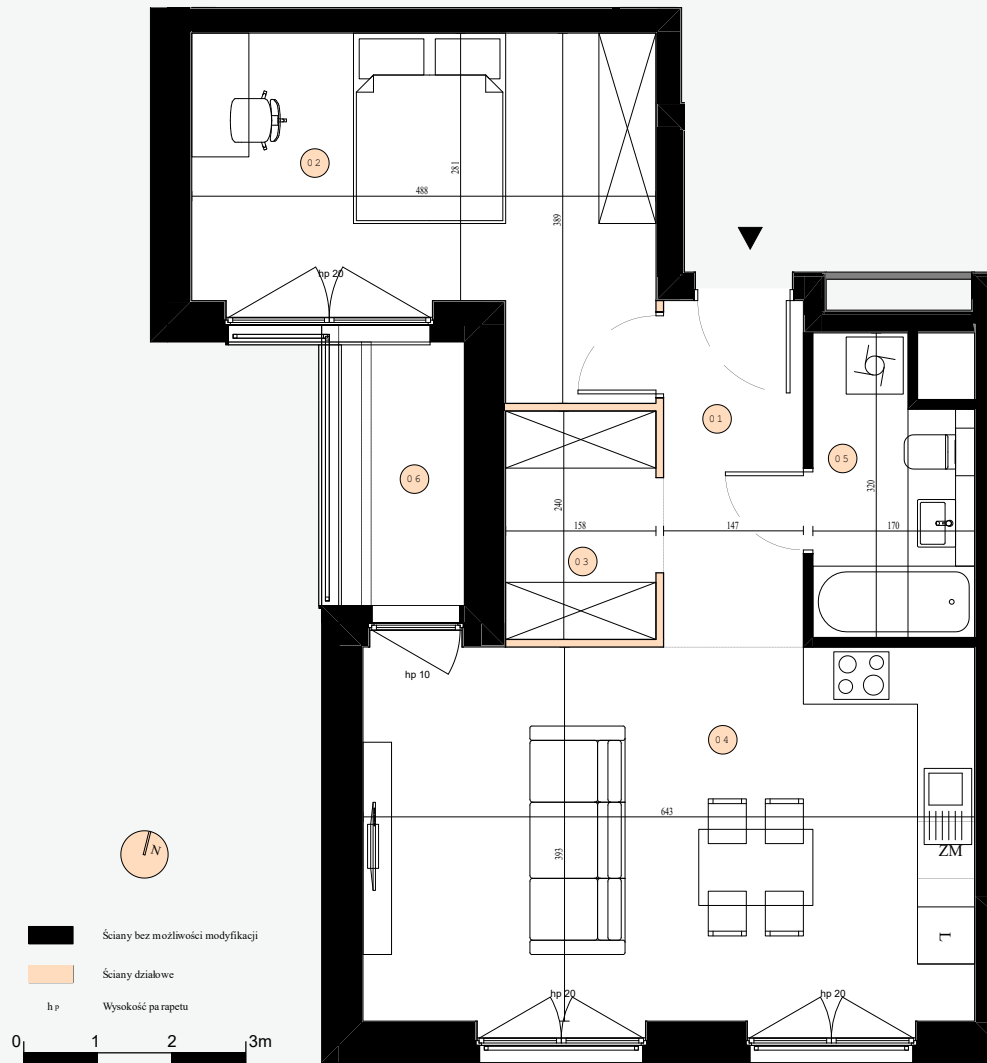


EBEN: 4\_06

BODEN: 4

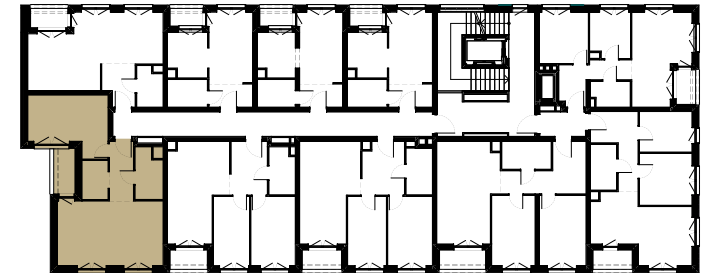
RÄUME: 2

54.79 M<sup>2</sup>

Die Flächen wurden gemäß der Norm PN-ISO 9836:1997 auf Grundlage der Bauplanung berechnet. Die Maße sind als lichte Abstände zwischen den fertigen vertikalen Trennwänden angegeben. Während der Bauausführung können geringfügige Abweichungen der Wohnungsmaße auftreten. Die Innenraumgestaltung, d. h. Möbel, Geräte, Sanitärausstattung sowie innere Türen und äußere Fenster, dient ausschließlich zu Illustrationszwecken.

Dieses Informationsblatt dient ausschließlich Informationszwecken und stellt kein Angebot im Sinne von Art. 66 §1 des polnischen Zivilgesetzbuches (Gesetzblatt Nr. 16, Pos. 93 in der jeweils geltenden Fassung) dar.

JN 190



### Wohnung Nummer 4\_06 Boden 4 2 Zimmer

01	Saal	5.35 m <sup>2</sup>
02	Zimmer	15.42 m <sup>2</sup>
03	Garderobennische	3.87 m <sup>2</sup>
04	Wohnzimmer mit Küchenzeile	25.27 m <sup>2</sup>
05	Badezimmer	4.88 m <sup>2</sup>
Nutzfläche		54.79 m <sup>2</sup>
<hr/>		
06	Loggia	3.58 m <sup>2</sup>

VERTRIEBSBÜRO

ul. aleja Jana Kasprowicza tel.: +48 695 224 081

58-60

email: [sprzedaz@jn190.pl](mailto:sprzedaz@jn190.pl)

51-137 Wrocław