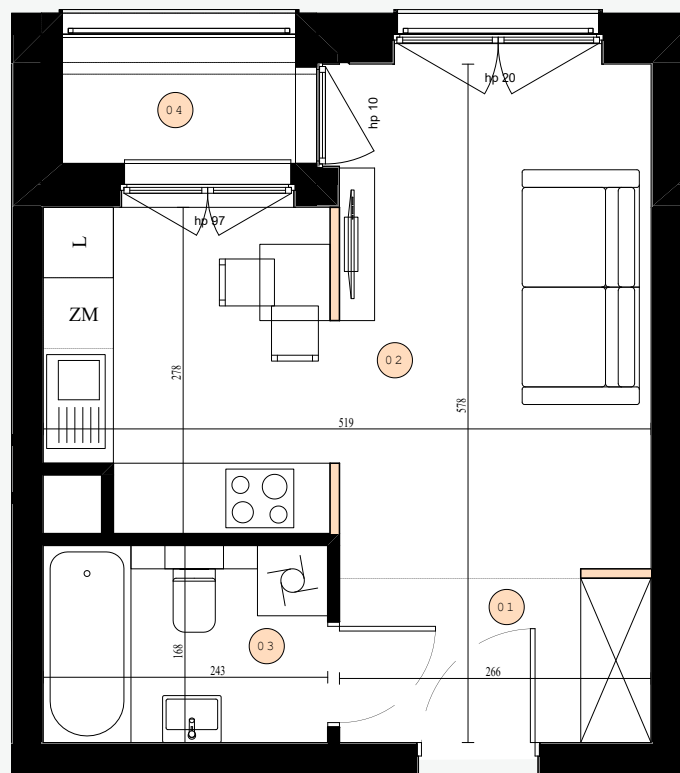


EBEN: 4_08

BODEN: 4

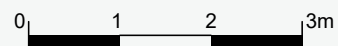
RÄUME: 1

25.95 M²

■ Ściany bez możliwości modyfikacji

■ Ściany działowe

h p Wysokość pa rapetu



JN 190



Wohnung Nummer 4_08 Boden 4 1 Zimmer

| | | |
|------------|----------------------------|----------------------|
| 01 | Saal | 3.72 m ² |
| 02 | Wohnzimmer mit Küchenzeile | 18.15 m ² |
| 03 | Badezimmer | 4.08 m ² |
| Nutzfläche | | 25.95 m ² |
| <hr/> | | |
| 04 | Loggia | 2.19 m ² |

VERTRIEBSBÜRO

ul. aleja Jana Kasprowicza tel.: +48 695 224 081

58-60

email: sprzedaz@jn190.pl

51-137 Wrocław

Die Flächen wurden gemäß der Norm PN-ISO 9836:1997 auf Grundlage der Bauplanung berechnet. Die Maße sind als lichte Abstände zwischen den fertigen vertikalen Trennwänden angegeben. Während der Bauausführung können geringfügige Abweichungen der Wohnungsmaße auftreten. Die Innenraumgestaltung, d. h. Möbel, Geräte, Sanitärausstattung sowie innere Türen und äußere Fenster, dient ausschließlich zu Illustrationszwecken.

Dieses Informationsblatt dient ausschließlich Informationszwecken und stellt kein Angebot im Sinne von Art. 66 §1 des polnischen Zivilgesetzbuches (Gesetzblatt Nr. 16, Pos. 93 in der jeweils geltenden Fassung) dar.