

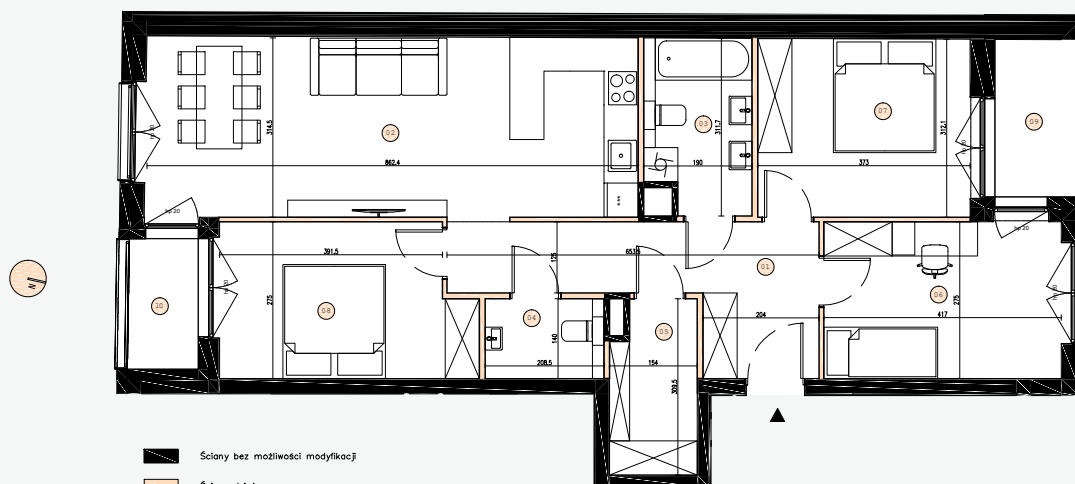
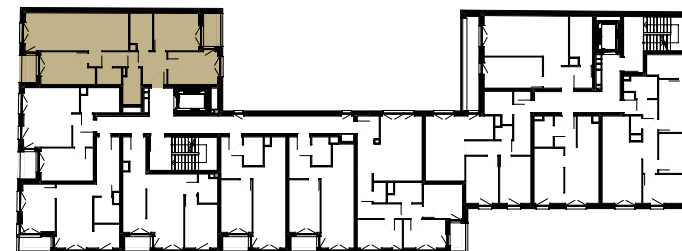
MIESZKANIE: 4\_A-01



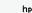
PIĘTRO: 4

POKOJE: 4

86.5 M<sup>2</sup>

JN 190



-  Ściany bez możliwości modyfikacji
-  Ściany działowe
-  hp Wysokość parapetu

0 1 2 3m

1. Wymiary pomieszczeń, lokalizację przyborów sanitarnych i inne podano na podstawie projektu budowlanego. W toku budowy mogą wystąpić różnice w stosunku do stanu wynikającego z projektu, wynikające ze specyfiki prac budowlanych.

2. Powierzchnia jest obliczona w świetle pionowych przegród w stanie wykończonym, przy uwzględnieniu tynków i okładzin o grubości 1 cm, na poziomie podłogi bez uwzględnienia listew przypodłogowych, progów itp. Wymiary są podane w stanie bez wykończenia.

3. Powierzchnia użytkowa lokali oraz pomieszczeń określona jest na podstawie rozporządzenia Ministra Transportu, Budownictwa i Gospodarki Morskiej z dnia 25.04.2012 r. w sprawie szczegółowego zakresu i formy projektu budowlanego oraz przy uwzględnieniu treści Polskiej Normy PN-ISO 9836. Powierzchnia użytkowa uwzględnia powierzchnie elementów nadających się do demontażu i rozbiórki (rury, kanały i ścianki działowe), nie uwzględnia natomiast powierzchni otworów na drzwi i okna oraz nisze w elementach zamykających.

## Mieszkanie nr 4\_A-01

### Piętro 4

### 4 pokoje

Lp.	Nazwa pomieszczenia	Pow.
1	Przedpokój	11.2 m <sup>2</sup>
2	Salon z aneksem kuchennym	27.4 m <sup>2</sup>
3	Łazienka	5.6 m <sup>2</sup>
4	WC	2.9 m <sup>2</sup>
5	Garderoba	4.5 m <sup>2</sup>
6	Sypialnia	11.5 m <sup>2</sup>
7	Sypialnia	11.7 m <sup>2</sup>
8	Sypialnia	11.7 m <sup>2</sup>
Powierzchnia użytkowa		86.5 m <sup>2</sup>

9	Loggia	2.5 m <sup>2</sup>
10	Loggia	3.5 m <sup>2</sup>

BIURO SPRZEDAŻY:

ul. Jedności Narodowej 192  
50-302 Wrocław

tel.: +48 695 224 081

email: [sprzedaz@jn190.pl](mailto:sprzedaz@jn190.pl)