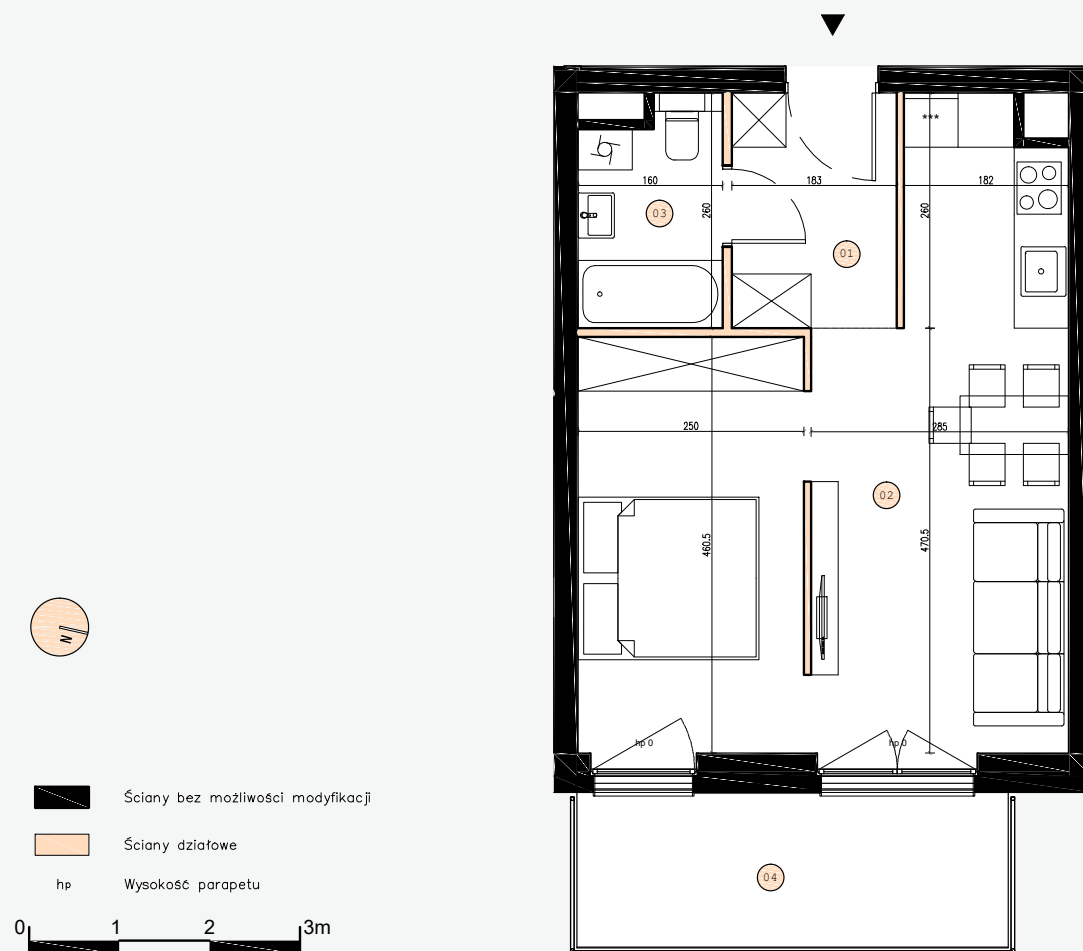


MIESZKANIE: 5_B-03

PIĘTRO: 5

POKOJE: 1

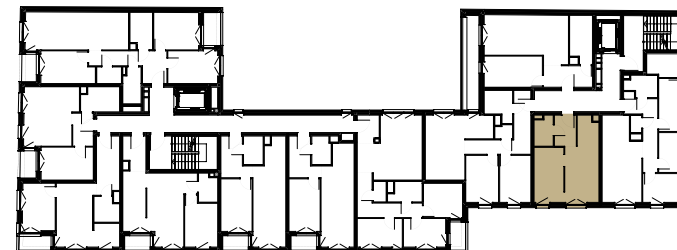
38 M²

1. Wymiary pomieszczeń, lokalizację przyborów sanitarnych i inne podano na podstawie projektu budowlanego. W toku budowy mogą wystąpić różnice w stosunku do stanu wynikającego z projektu, wynikające ze specyfiki prac budowlanych.

2. Powierzchnia jest obliczona w świetle pionowych przegród w stanie wykończonym, przy uwzględnieniu tynków i okładzin o grubości 1 cm, na poziomie podłogi bez uwzględnienia listew przypodłogowych, progów itp. Wymiary są podane w stanie bez wykończenia.

3. Powierzchnia użytkowa lokali oraz pomieszczeń określona jest na podstawie rozporządzenia Ministra Transportu, Budownictwa i Gospodarki Morskiej z dnia 25.04.2012 r. w sprawie szczegółowego zakresu i formy projektu budowlanego oraz przy uwzględnieniu treści Polskiej Normy PN-ISO 9836. Powierzchnia użytkowa uwzględni powierzchnię elementów nadających się do demontażu i rozbiórki (rury, kanały i ściany działowe), nie uwzględni natomiast powierzchni otworów na drzwi i okna oraz nisze w elementach zamykających.

JN 190



Mieszkanie nr 5_B-03 Piętro 5 1 pokój

Lp.	Nazwa pomieszczenia	Pow.
1	Przedpokój	4.8 m ²
2	Salon z aneksem kuchennym	29.4 m ²
3	Łazienka	3.8 m ²
Powierzchnia użytkowa		38 m ²

4	Balkon	8.2 m ²

BIURO SPRZEDAŻY:

ul. Jedności Narodowej 192
50-302 Wrocław

tel.: +48 695 224 081

email: sprzedaz@jn190.pl