

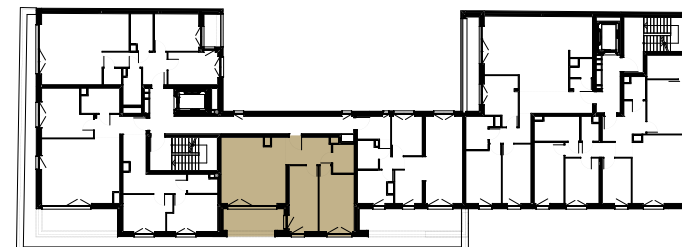
MIESZKANIE: 6_A-03


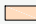
PIĘTRO: 6

POKOJE: 3

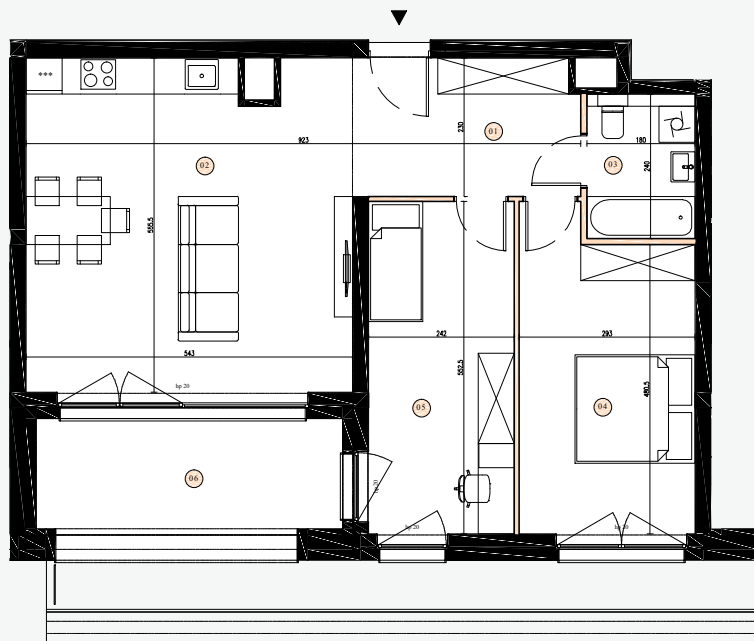
70.7 M²

JN 190



-  Ściany bez możliwości modyfikacji
-  Ściany działowe
- hp Wysokość parapetu

0 1 2 3m



Mieszkanie nr 6_A-03

Piętro 6

3 pokoje

Lp.	Nazwa pomieszczenia	Pow.
1	Przedpokój	8.6 m ²
2	Salon z aneksem kuchennym	29.6 m ²
3	Łazienka	4.3 m ²
4	Sypialnia	14.8 m ²
5	Sypialnia	13.4 m ²
Powierzchnia użytkowa		70.7 m ²

6	Taras	22.1 m ²
---	-------	---------------------

1. Wymiary pomieszczeń, lokalizację przyborów sanitarnych i inne podano na podstawie projektu budowlanego. W toku budowy mogą wystąpić różnice w stosunku do stanu wynikającego z projektu, wynikające ze specyfiki prac budowlanych.

2. Powierzchnia jest obliczona w świetle pionowych przegród w stanie wykończonym, przy uwzględnieniu tynków i okładzin o grubości 1 cm, na poziomie podłogi bez uwzględnienia listew przypodłogowych, progów itp. Wymiary są podane w stanie bez wykończenia.

3. Powierzchnia użytkowa lokali oraz pomieszczeń określona jest na podstawie rozporządzenia Ministra Transportu, Budownictwa i Gospodarki Morskiej z dnia 25.04.2012 r. w sprawie szczegółowego zakresu i formy projektu budowlanego oraz przy uwzględnieniu treści Polskiej Normy PN-ISO 9836. Powierzchnia użytkowa uwzględnia powierzchnie elementów nadających się do demontażu i rozbiórki (rury, kanały i ścianki działowe), nie uwzględnia natomiast powierzchni otworów na drzwi i okna oraz nisze w elementach zamykających.

BIURO SPRZEDAŻY:

ul. Jedności Narodowej 192
50-302 Wrocław

tel.: +48 695 224 081

email: sprzedaz@jn190.pl