

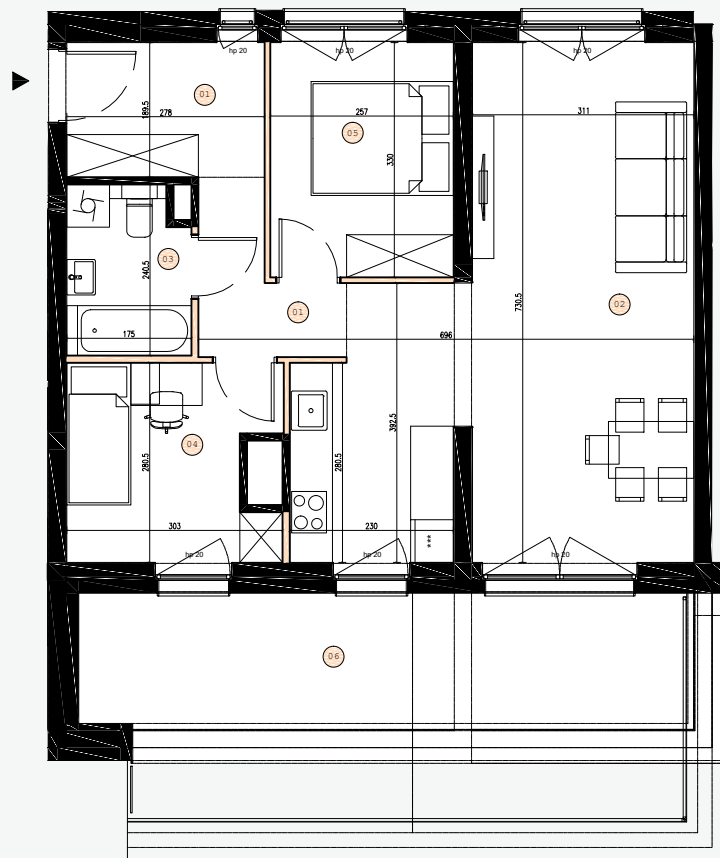
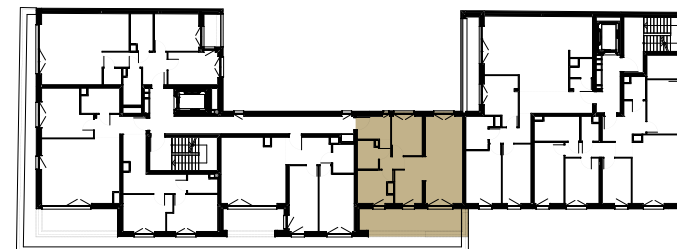
MIESZKANIE: 6_A-04


PIĘTRO: 6

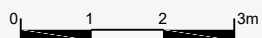
POKOJE: 3

60.6 M²

JN 190



-  Ściany bez możliwości modyfikacji
-  Ściany działowe
- hp Wysokość parapetu



1. Wymiary pomieszczeń, lokalizację przyborów sanitarnych i inne podano na podstawie projektu budowlanego. W toku budowy mogą wystąpić różnice w stosunku do stanu wynikającego z projektu, wynikające ze specyfiki prac budowlanych.
2. Powierzchnia jest obliczona w świetle pionowych przegród w stanie wykończonym, przy uwzględnieniu tynków i okładzin o grubości 1 cm, na poziomie podłogi bez uwzględnienia listew przypodłogowych, progów itp. Wymiary są podane w stanie bez wykończenia.
3. Powierzchnia użytkowa lokali oraz pomieszczeń określona jest na podstawie rozporządzenia Ministra Transportu, Budownictwa i Gospodarki Morskiej z dnia 25.04.2012 r. w sprawie szczegółowego zakresu i formy projektu budowlanego oraz przy uwzględnieniu treści Polskiej Normy PN-ISO 9836. Powierzchnia użytkowa uwzględnia powierzchnię elementów nadających się do demontażu i rozbiórki (rury, kanały i ściany działowe), nie uwzględnia natomiast powierzchni otworów na drzwi i okna oraz nisze w elementach zamykających.

Mieszkanie nr 6_A-04

Piętro 6

3 pokoje

Lp.	Nazwa pomieszczenia	Pow.
1	Korytarz	3.5 m ²
1	Przedpokój	5.3 m ²
2	Salon z aneksem kuchennym	31.4 m ²
3	Łazienka	4 m ²
4	Sypialnia	7.9 m ²
5	Sypialnia	8.5 m ²
Powierzchnia użytkowa		60.6 m ²
6 Taras		26.9 m ²

BIURO SPRZEDAŻY:

ul. Jedności Narodowej 192

50-302 Wrocław

tel.: +48 695 224 081

email: spredaz@jn190.pl